

# Objectief waarneembare tekens van naderend overlijden bij palliatieve patiënten.

*Een prospectieve cohort studie  
bij Vlaamse palliatieve zorgpatiënten*

Prof Dr J Menten

Mede namens Sofie Heylen, Karen Hufkens

13-09-2012



## Objectief waarneembare tekens van naderend overlijden bij palliatieve patiënten.

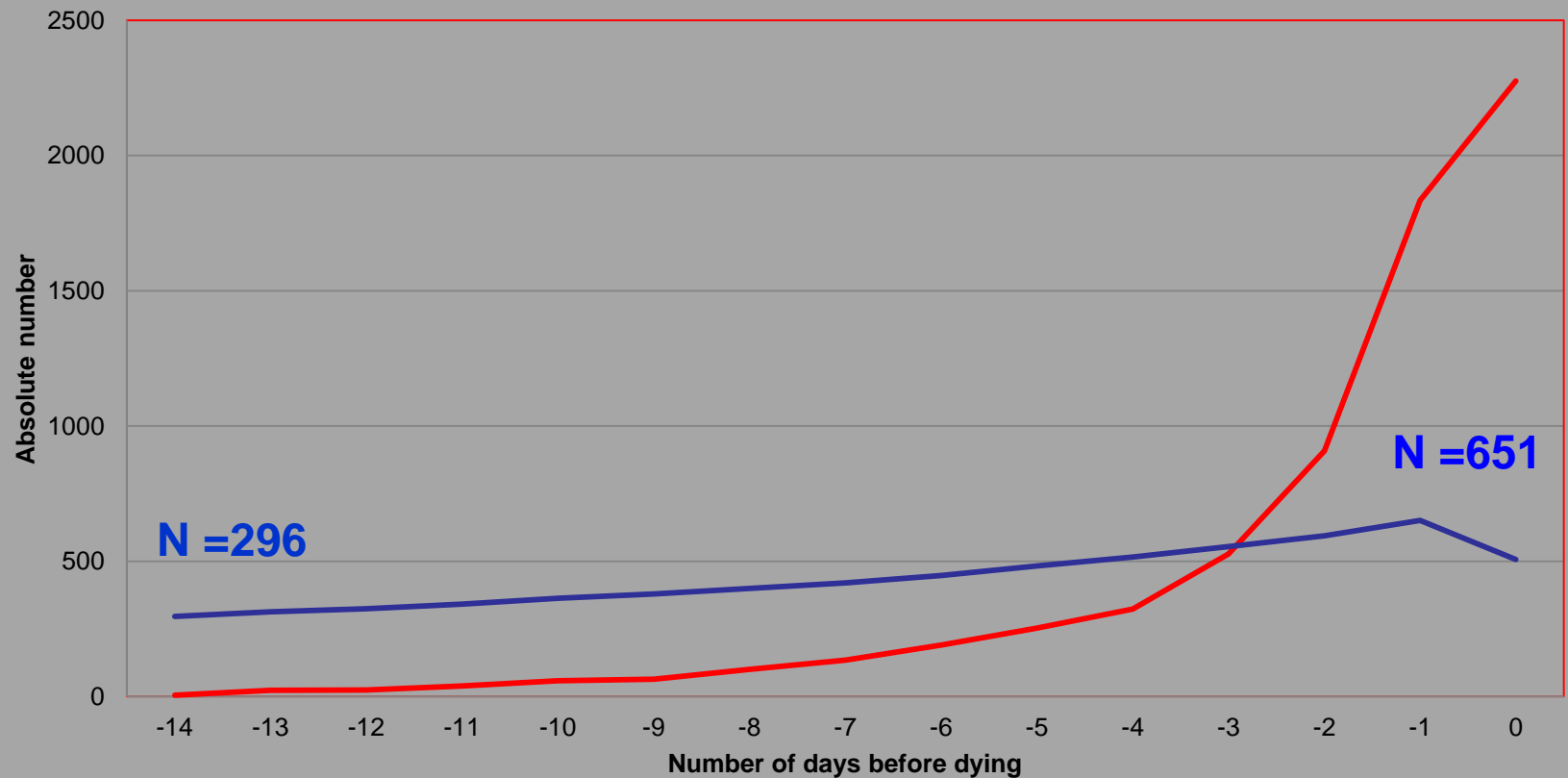
<b>Palliatieve zorgenheid</b>	<b>Aantal patienten</b>
Het Minnewater Brugge	167
UZ Leuven	148
AZ Middelheim Antwerpen	68
AZ Damiaan Oostende	67
De Mantel Mechelen	64
St Elisabethziekenhuis Turnhout	62
De Cirkel Vilvoorde	57
De Mick Brasschaat	24
	657

# Objectief waarneembare tekens van naderend overlijden bij palliatieve patiënten.

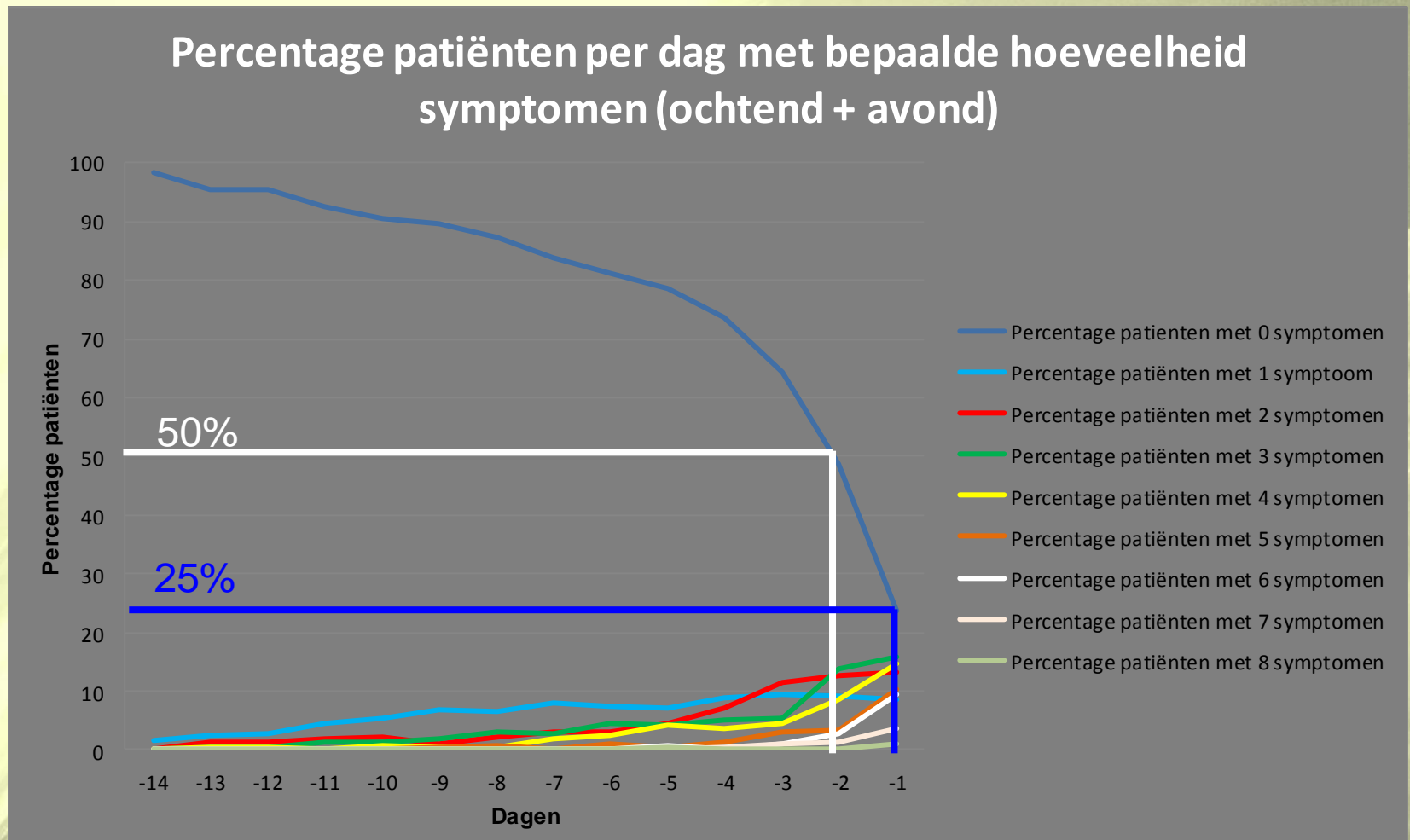
<b>Symptoom</b>	
Somnolentie	≥ 15/24u slapen
Witte neus	
Koude extremiteiten	
Reutelende ademhaling	
Oligurie	<300 cc urine productie
Apneu	pauzes van ≥ 15 sec
Lijkvlekken	
Blauwe lippen	

# Objectief waarneembare tekens van naderend overlijden bij palliatieve patiënten.

Absolute number of patients and absolute number of symptoms in patients from 14 days before death



# Objectief waarneembare tekens van naderend overlijden bij palliatieve patiënten.



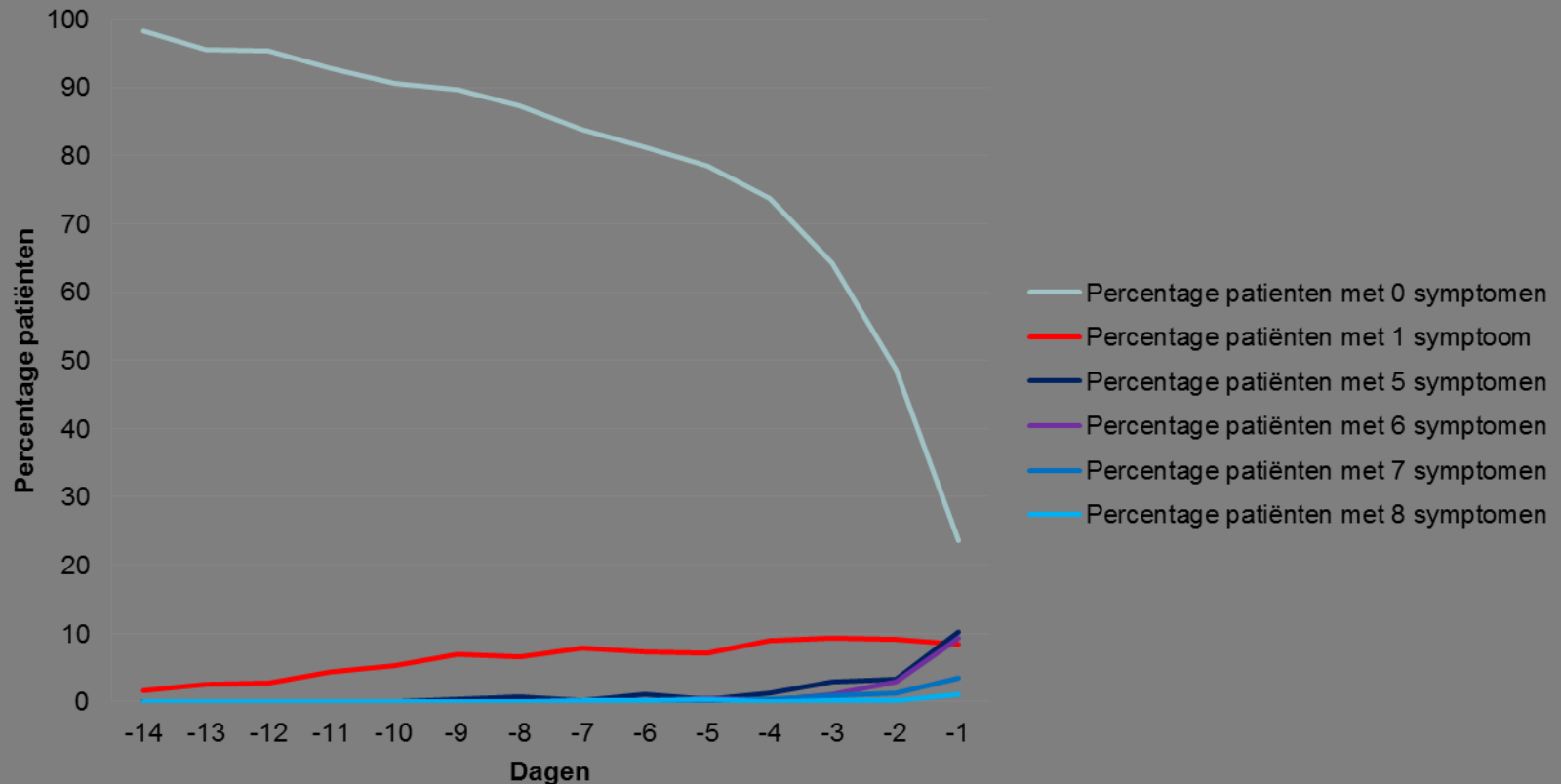
Van de patiënten heeft 50% wel / 50% geen objectieve tekens op dag -2 voor overlijden

Van de patiënten heeft 75% wel / 25% geen objectieve tekens op dag -1 voor overlijden

2, 3 en 4 symptomen ~ best voorspellende waarde tussen -5 en -2dagen

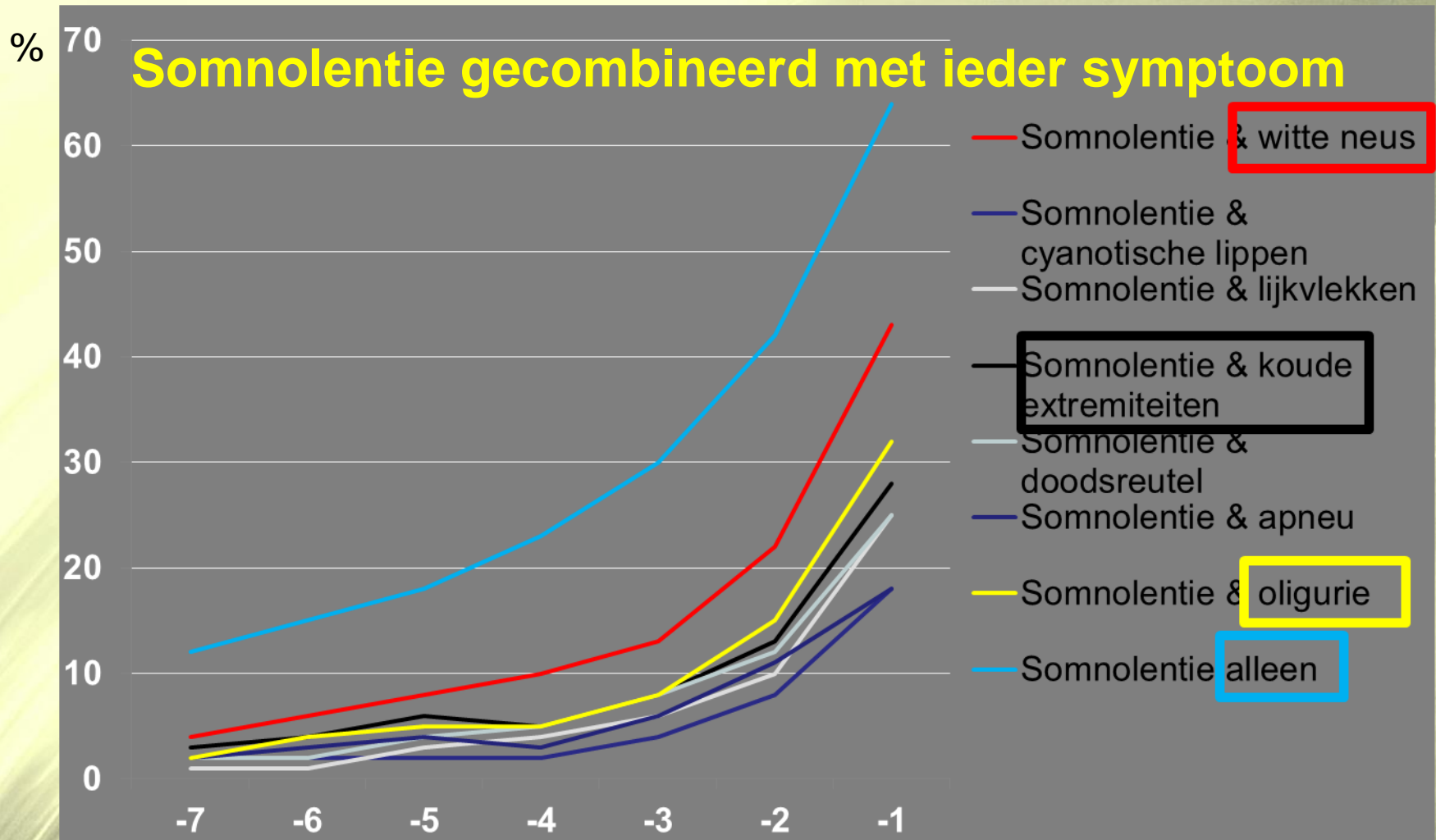
# Objectief waarneembare tekens van naderend overlijden bij palliatieve patiënten.

## Percentage patiënten per dag met bepaalde hoeveelheid symptomen (ochtend + avond)



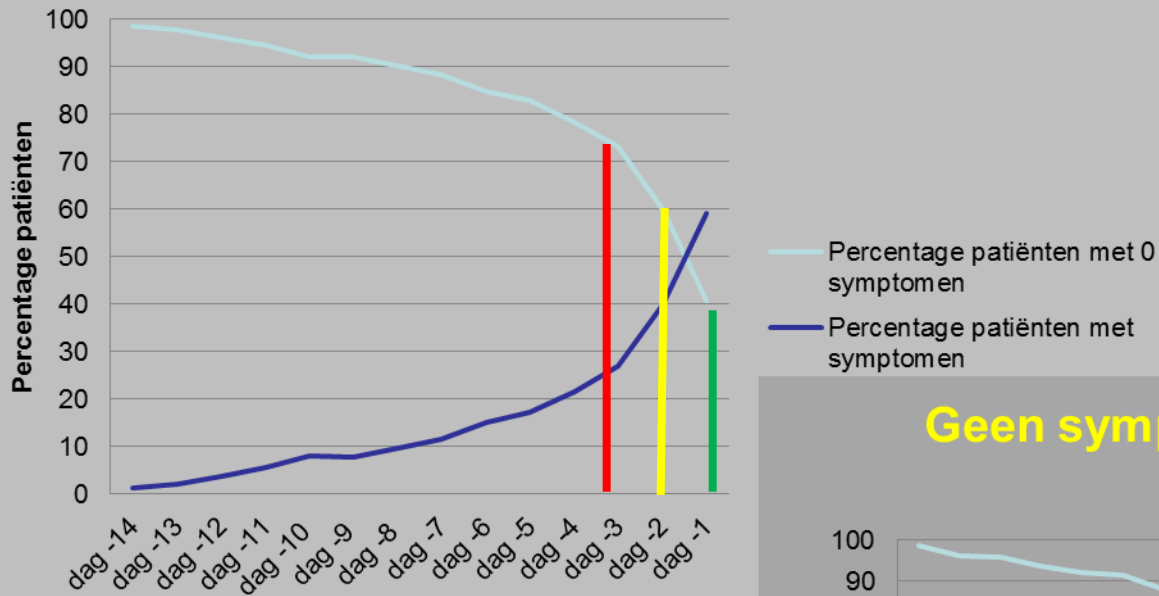
1 symptoom en 5-6-7-8 symptomen zijn weinig voorspellend voor overlijden

# Objectief waarneembare tekens van naderend overlijden bij palliatieve patiënten.

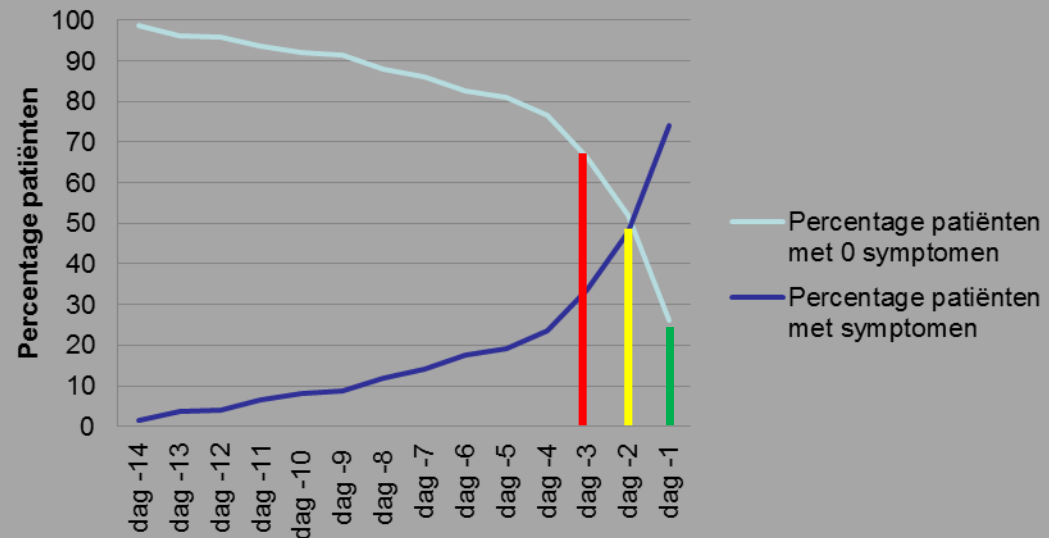


# Objectief waarneembare tekens van naderend overlijden bij palliatieve patiënten.

## Geen symptomen vs symptomen (ochtend)



## Geen symptomen vs symptomen (avond)

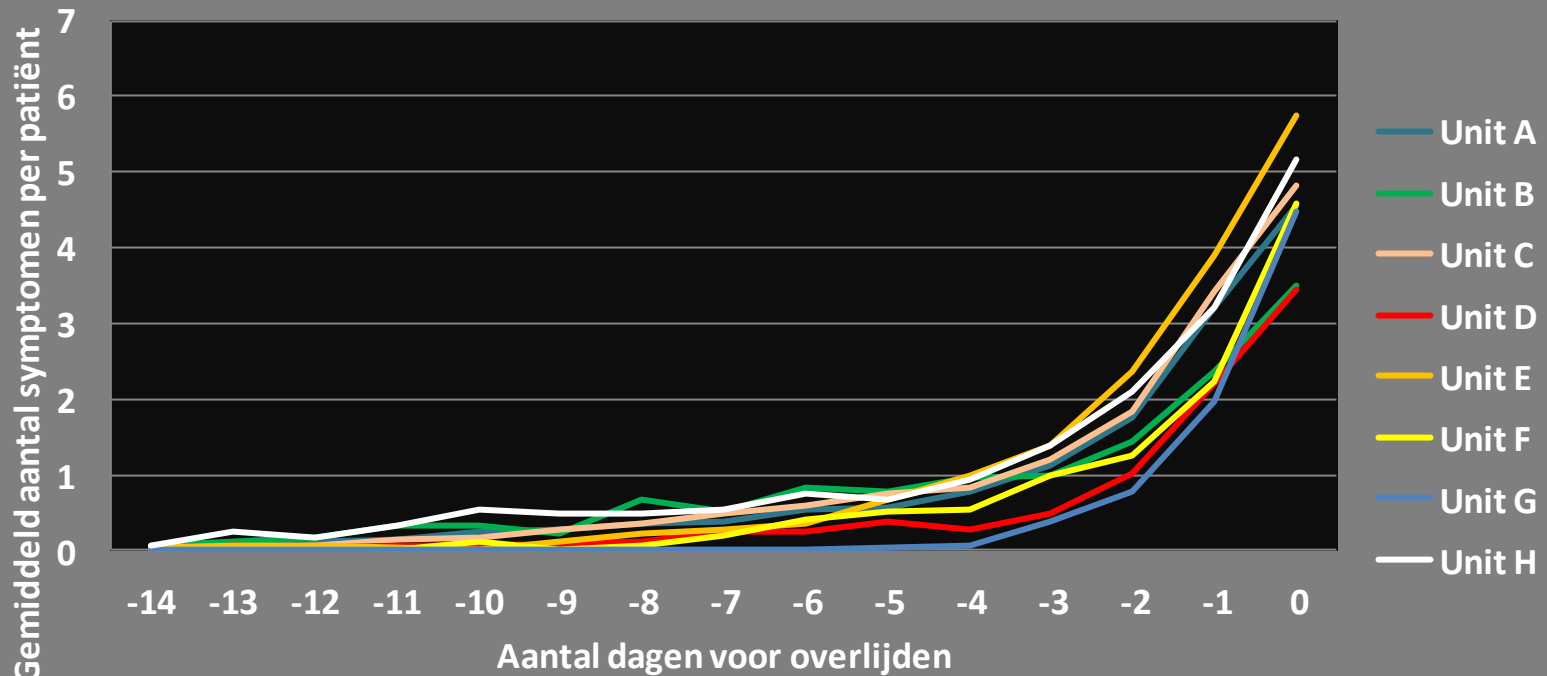


	d-3	d-2	d-1
Ochtend	27%	40%	59%
Avond	33%	47%	74%



# Objectief waarneembare tekens van naderend overlijden bij palliatieve patiënten.

## Gemiddeld aantal symptomen per patiënt voor de 8 palliatieve zorgeenheden



# Objectief waarneembare tekens van naderend overlijden bij palliatieve patiënten.

## Besluit:

- De dood is door nauwkeurige verpleegkundige patiëntobservatie bij 50% van de patiënten 2 dagen en bij 75% op 1 dag voordien voorspelbaar
- Somnolentie is het meest frequent voorspellende symptoom, maar is alléén weinig bruikbaar:
  - 3-4 symptomen zijn het meest voorspellend (1-3 dagen)
  - $\geq 5$  symptomen wijzen op een acuut stervende patiënt ( $\leq 1$  dag)
- Ongeachte de ziektediagnose (kanker of niet) zijn deze waarnemingen gelijklopend in de 8 meewerkende palliatieve zorgeenheden