

ontwikkeling en implementatie van het zorgpad palliatieve zorg ZPPZ

eerstelij Vlaanderen

C. Waerenburgh M.Sc.N.,

Dr. M.L. Streffer, Prof. B. Van den Eynden



opdracht van het project:

- Vlaams Agentschap in convenant met de Federatie Palliatieve Zorg Vlaanderen toegekend aan CHA Universiteit Antwerpen
- **ontwikkelen** en **implementeren** van een **zorgpad** voor het naderende **levenseinde** in de **eerstelij**n



zorgpaden algemeen - de 4 pijlers voor een zorgpad

research
evidentie

klinische expertise
team is expert

voorkeuren
patiënt
mantelzorger

organisatie
beschikbare middelen

Ref.Netwerk Klinische Paden CVZ-KULeuven, 2002

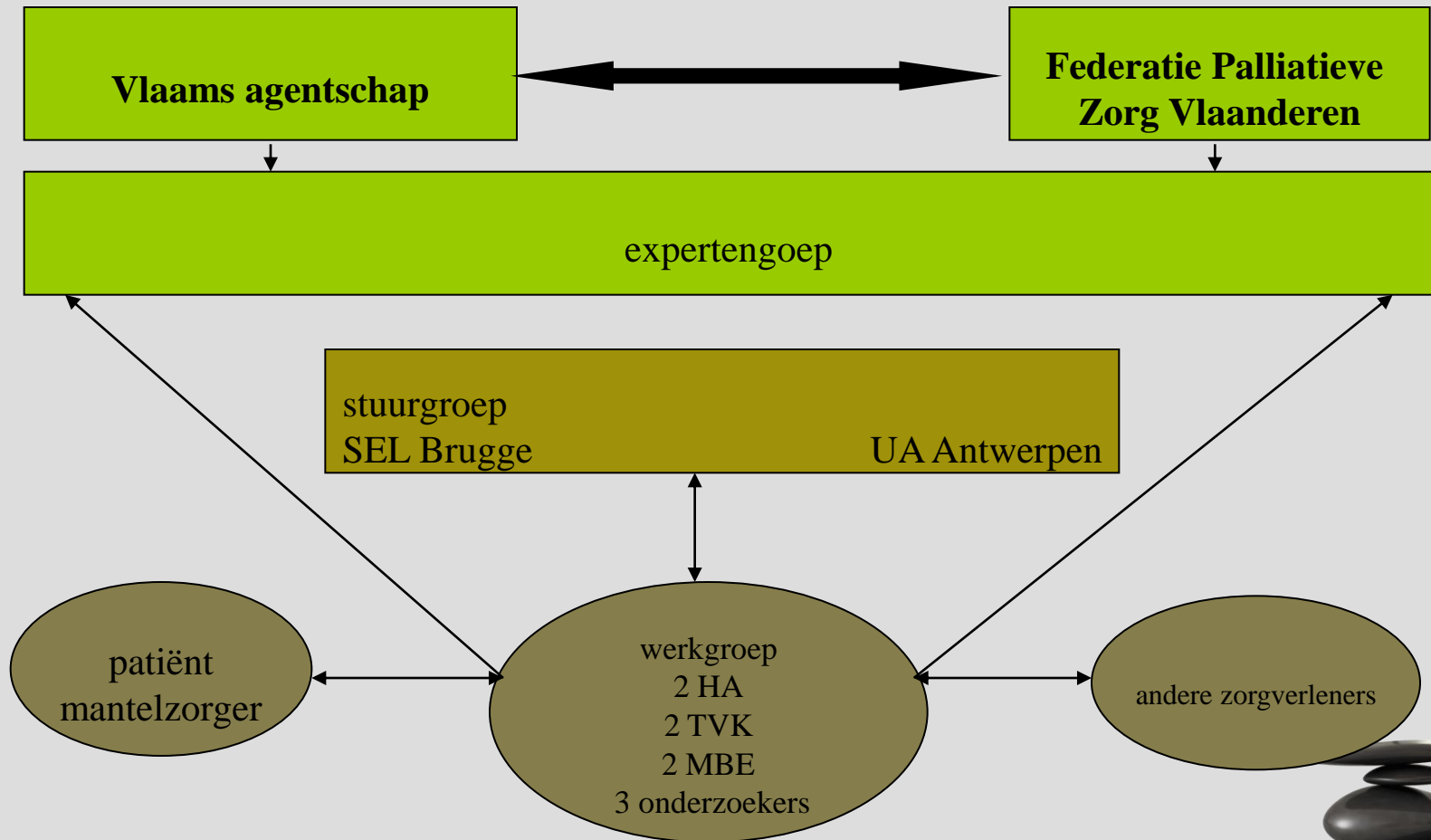


zorgpad palliatieve zorg

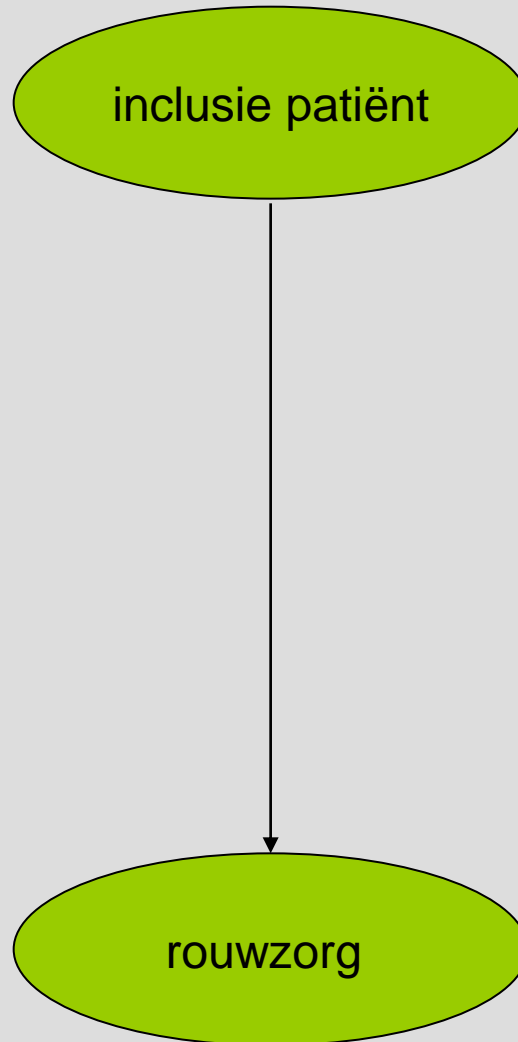
- instrument dat goede palliatieve zorg faciliteert
 - zorgdossier en evaluatie-instrument
 - hulpmiddel om de kwaliteit van zorg te optimaliseren
 - goede communicatie tussen
 - patiënt en familie
 - patiënt, familie en zorgverleners
 - zorgverleners



medespelers in het project



het zorgpad

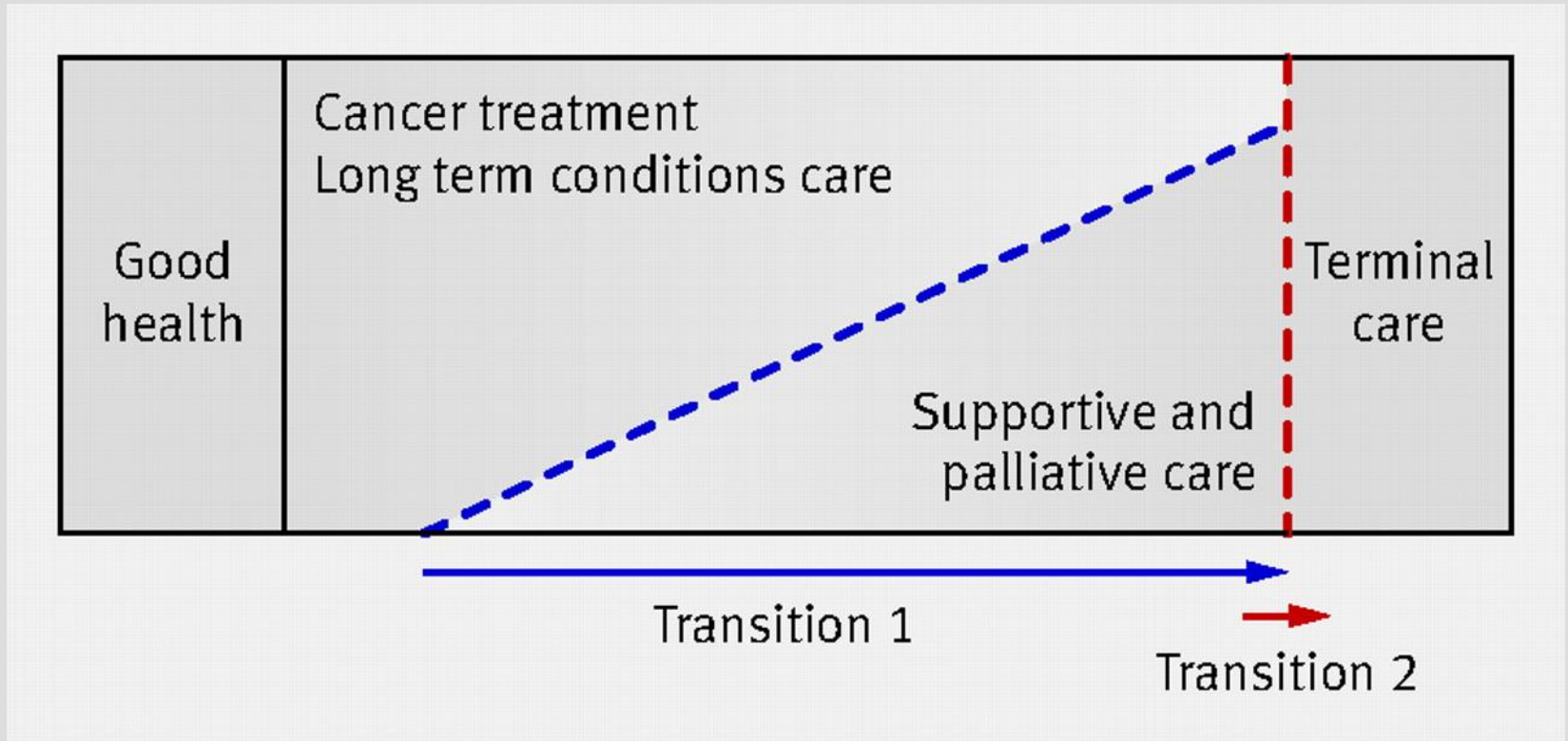


naderend levenseinde? welke patiënten?

- alle patiënten (groepen)
 - met een levensbedreigende ziekte
 - en een levensprognose van < 1 jaar



Key phases in end of life care.

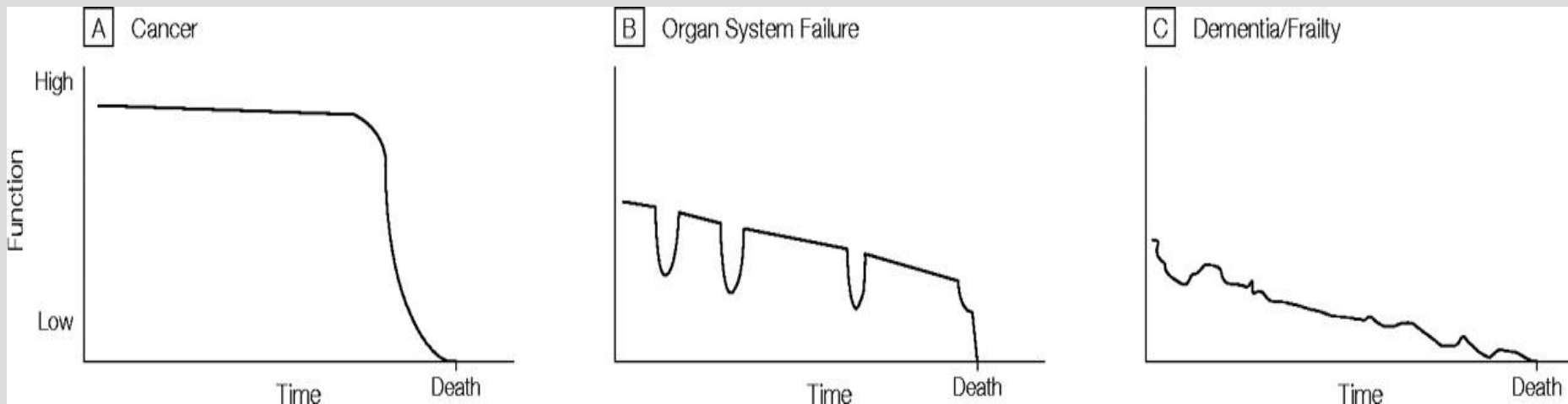


Boyd K , Murray S A BMJ 2010;341:bmj.c4863



patiëntengroepen – naderend levenseinde

General Trajectories of Function and Well-being Over Time in Eventually Fatal Chronic Illnesses



Lynn, J. JAMA 2001;285:925-932.



Function

caring for people with organ failure: 3 stages

High

Stage 1 Physically well

Stage 2 Active supportive and palliative care

Stage 3 Terminal care

Sentinel
events

Care
Plan

Liverpool
Care Pathway

Death

Gold Standards
Framework

Low

Time



prognose bepaling

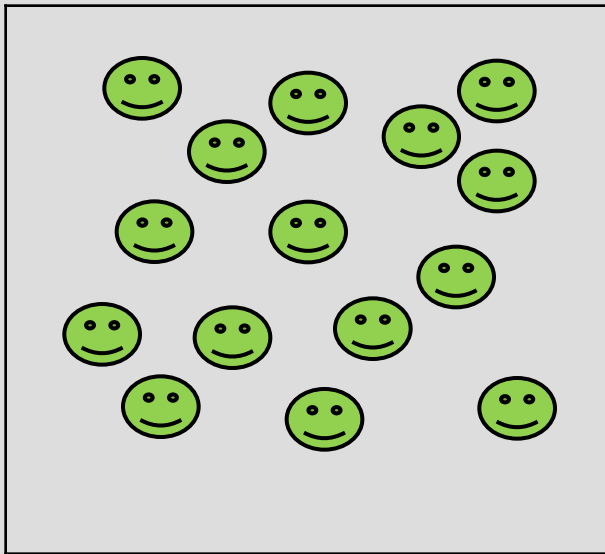
- SQ : Surprise Question
- PPS : Palliative Performance Scale



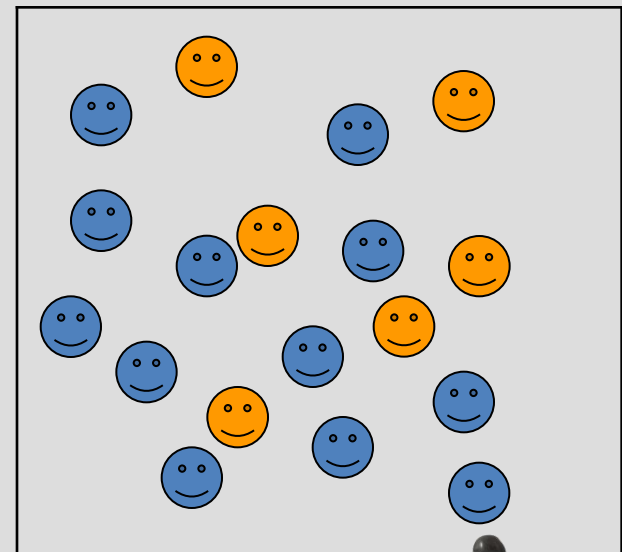
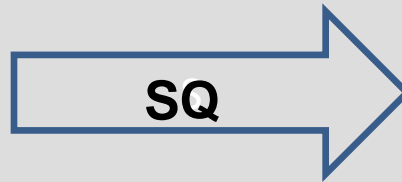
Surprise Question (SQ)

zou ik verrast zijn moest deze patiënt binnen de volgende 12 maanden overlijden?

NEEN, ik zal niet verrast zijn....



patiëntenpopulatie



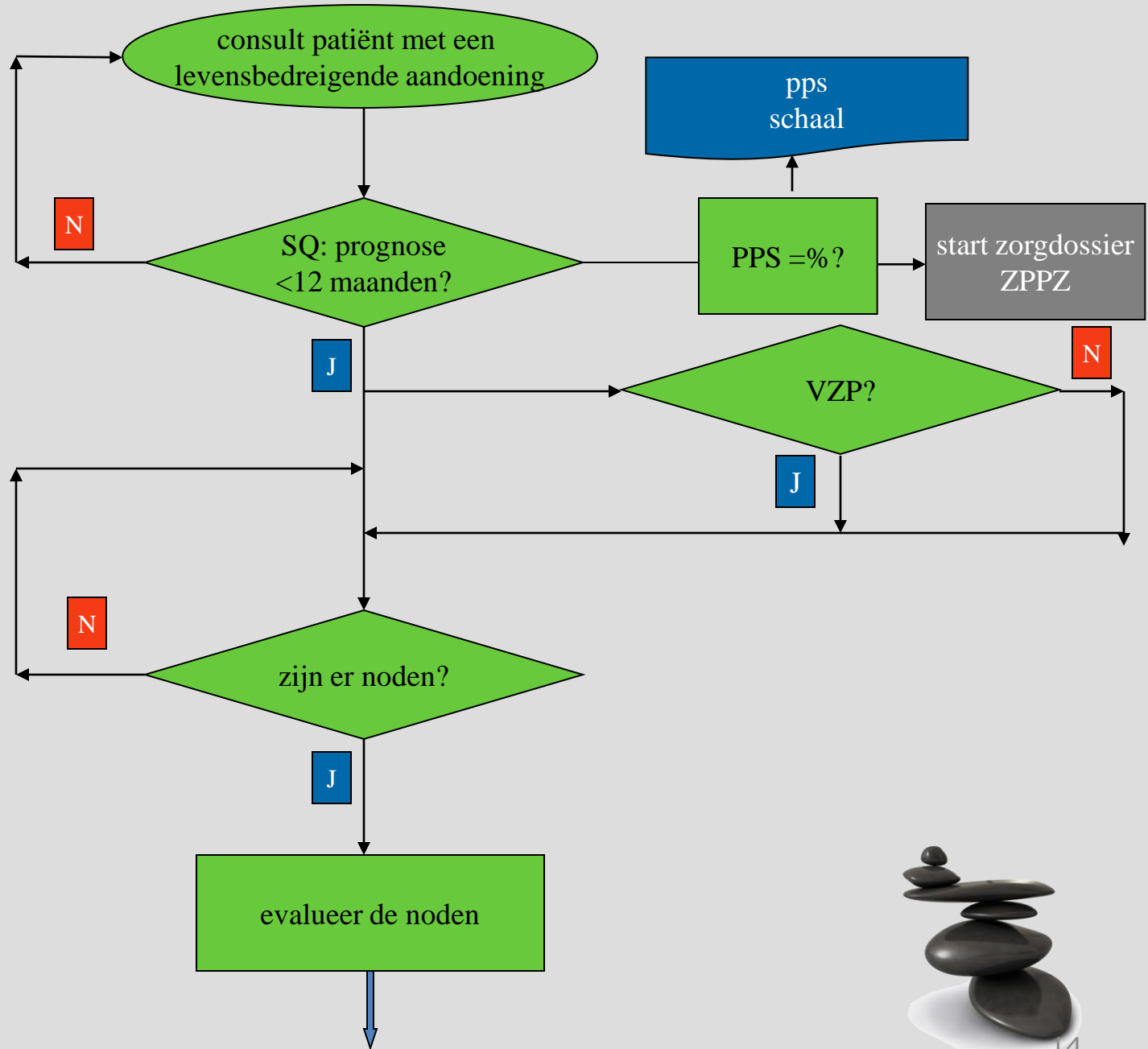
prognose meer dan 12 maanden

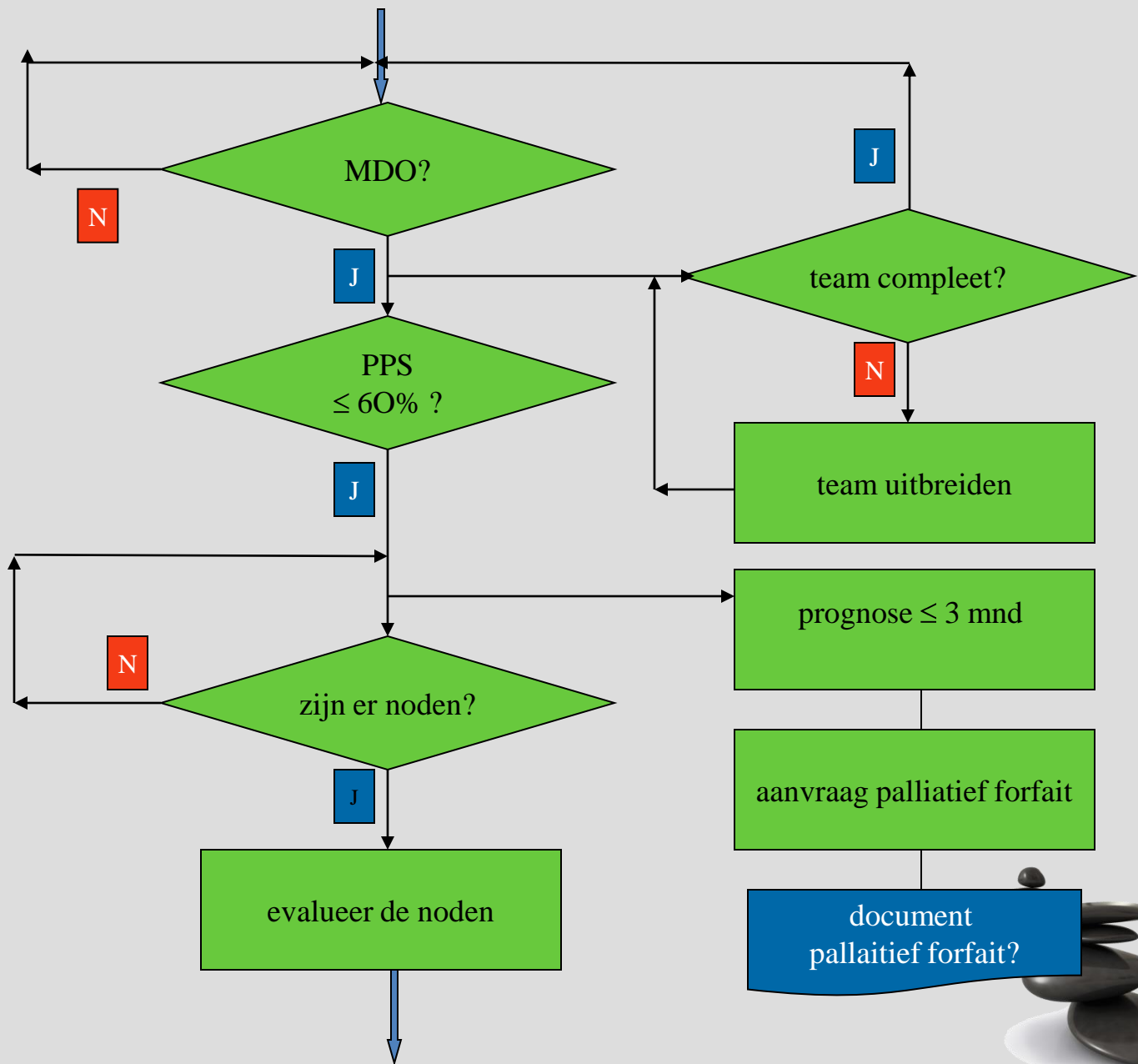


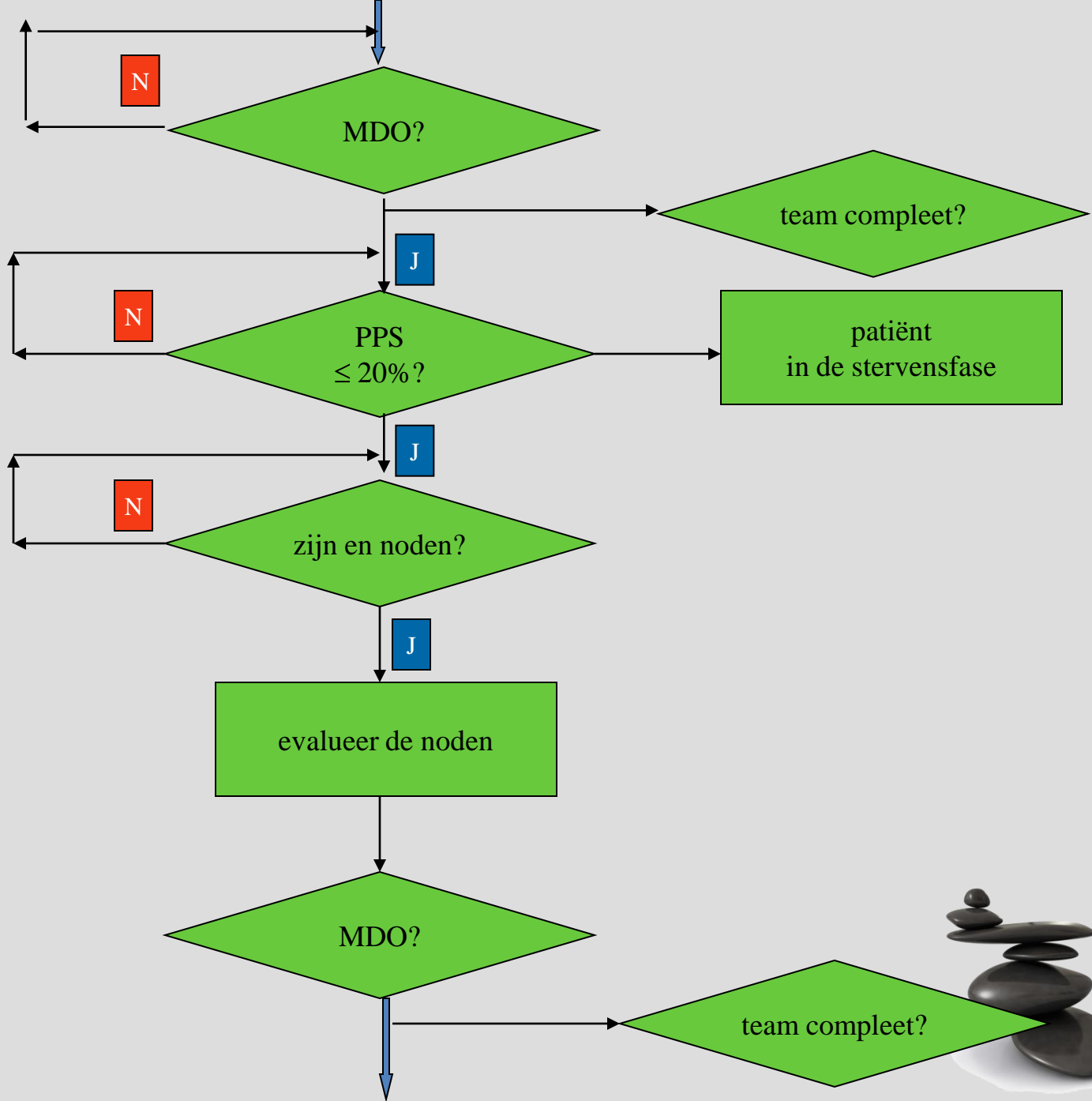
prognose minder dan 12 maanden

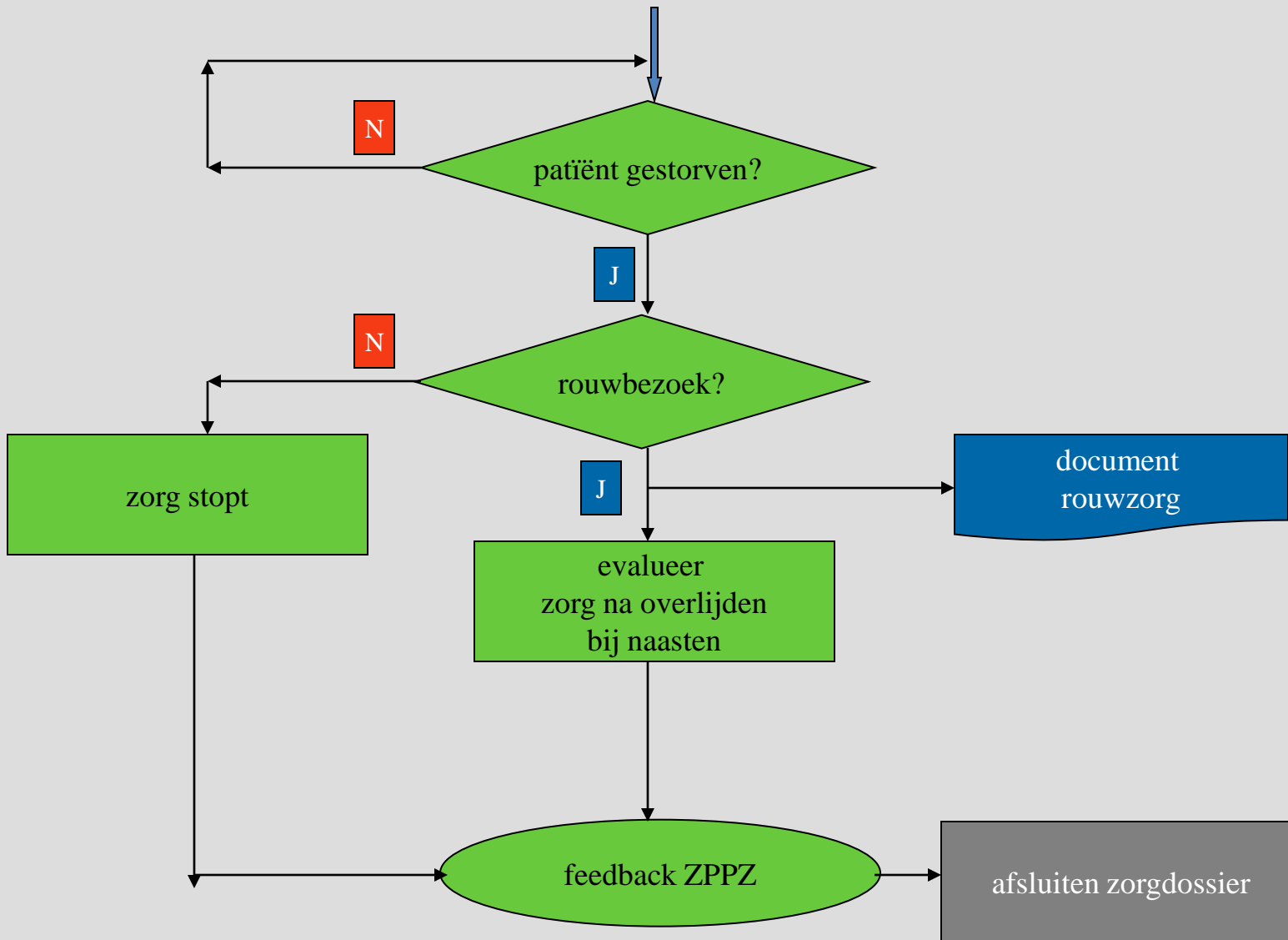


PPS Level	Mobiliteit	Activiteit & tekens van ziekte	Zelfzorg	Inname van voedsel en drank	Bewustzijnniveau
PPS 100%	Volledig	Normale activiteit & werk Geen ziekte tekens	Volledig	Normaal	Volledig bewust
PPS 90%	Volledig	Normale activiteit & werk Enkele ziekte tekens	Volledig	Normaal	Volledig bewust
PPS 80%	Volledig	Normale activiteit & werk met moeite Enkele ziekte tekens	Volledig	Normaal of verminderd	Volledig bewust
PPS 70%	Verminderd	Niet in staat om normale activiteit/ werk uit te voeren Duidelijke ziekte tekens	Volledig	Normaal of verminderd	Volledig bewust
PPS 60%	Verminderd	Niet in staat hobby /huishoudelijke taken uit te voeren Duidelijke ziekte tekens	Af en toe hulp nodig	Normaal of verminderd	Volledig bewust of verwardheid
PPS 50%	Vooraf zitten/liggen	Niet in staat om ook maar enig werk uit te voeren Uitgebreide ziekte tekens	Veel hulp nodig	Normaal of verminderd	Volledig bewust of slaperig of verwardheid
PPS 40%	Vooraf in bed	Niet in staat de meeste activiteiten uit te voeren Uitgebreide ziekte tekens	Bijna volledige zorg nodig	Normaal of verminderd	Volledig bewust of slaperig +/- verwardheid
PPS 30%	Volledig bedlegerig	Niet in staat enige activiteiten uit te voeren Uitgebreide ziekte tekens	Volledige zorg	Verminderd	Volledig bewust of slaperig +/- verwardheid
PPS 20%	Volledig bedlegerig	Niet in staat enige activiteiten uit te voeren Uitgebreide ziekte tekens	Volledige zorg	Minimaal tot alleen slokjes	Volledig bewust of slaperig +/- verwardheid
PPS 10%	Volledig bedlegerig	Niet in staat enige activiteiten uit te voeren Uitgebreide ziekte tekens	Volledige zorg	Alleen mondzorg	slaperig of coma
PPS 0%	Overleden	-	-	-	-

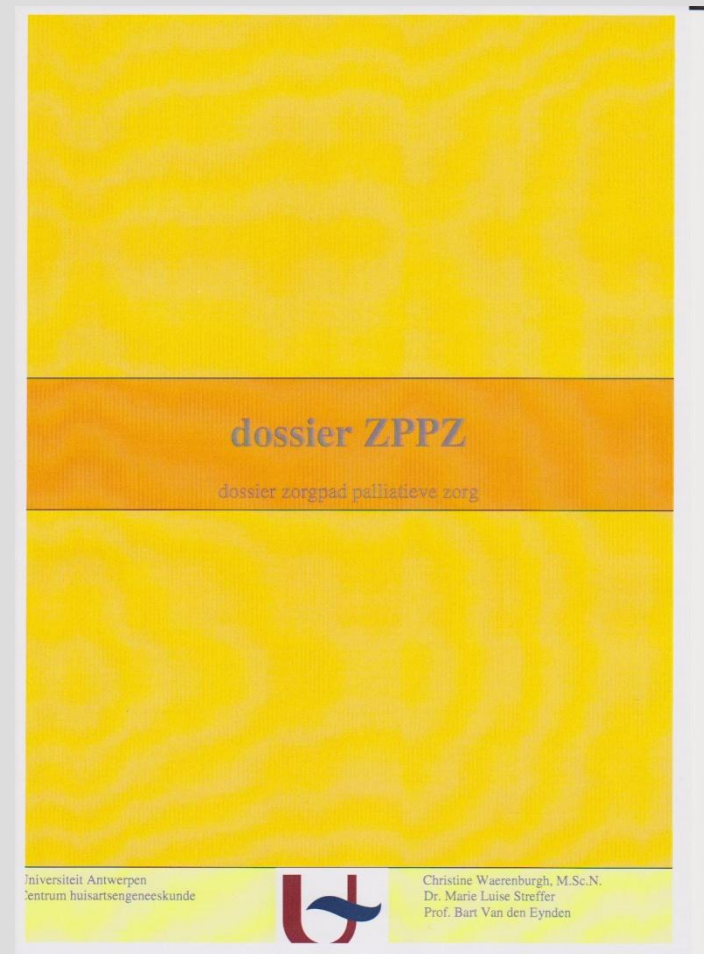
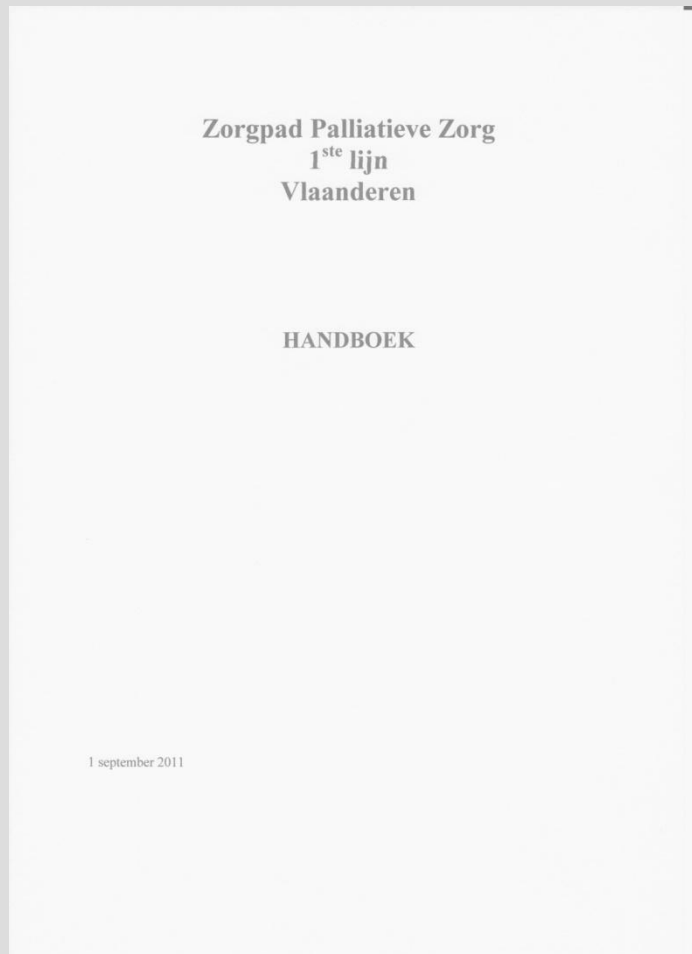








het zorgpad in:



de ontwikkeling van het zorgpad

- het uitrollen 1ste versie stroomdiagram-
handboek-zorgdossier
 - 8 lokgroepen (artsen en andere zorgverleners)
over Vlaanderen
- de pilotering van het handboek-
zorgdossier (40 tal)
 - bij huisartsen: regio Antwerpen - Brugge



eind 2011

- eindrapport van het project ZPPZ
- één zorgpad palliatieve zorg in Vlaanderen in 2012?



- dank



